

Empfehlungen

HARDWARE UND SYSTEM-SOFTWARE



rs2 Systemanforderung.

Für einen einwandfreien Einsatz und die bestmögliche Performance der rs2 ERP-Software empfiehlt sich eine entsprechende Systemumgebung.

Diese Empfehlungen gelten für das rs2 Release 5.1.0.

Die folgenden Empfehlungen bezüglich Hardware und System-Software (Betriebssystem, Datenbank, etc.) entsprechen dem derzeit bekannten und in der Praxis bewährten technischen Standard.

Aufgrund der rasanten technischen Entwicklung sind diese Systemanforderungen für rs2 nicht als starr anzusehen, sondern können sich im Laufe der Zeit erhöhen und haben daher nur begrenzte Zeit Gültigkeit. Beachten Sie bitte, dass diese sich auf den ausschließlichen Einsatz mit rs2 beziehen und zusätzliche Anwendungen (z.B. Exchange Server) sich auf die gesamte Leistungsfähigkeit Ihres Systems auswirken können.

Grundsätzlich wird dieses rs2 Release nur für Betriebssysteme, Datenbanken und benötigte Zusatzbibliotheken unterstützt, für die die jeweiligen Hersteller dieser Produkte selbst noch Support gewährleisten, unabhängig von den in diesem Dokument angegebenen Versionen.

Netzwerk- und Softwarearchitektur.

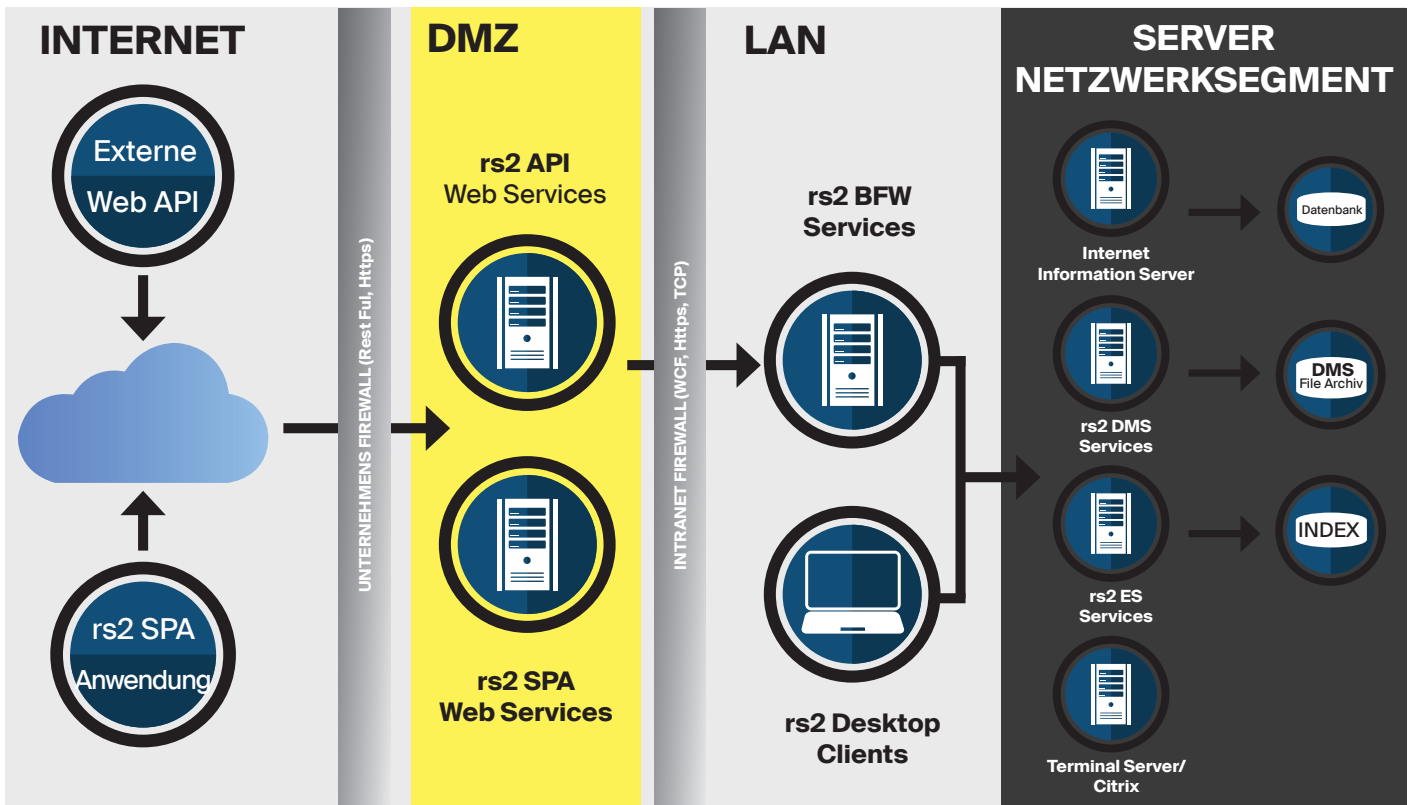


Abb.: Architektur

Verkabelungs Empfehlung.

Ethernetverkabelung (100/1000 Mbit Netzwerk) oder auch WLAN.

In größeren Netzen sollte der Backbone-Bereich und die Server mit Gigabit Ethernet verbunden werden.



Hardware-Topologie.

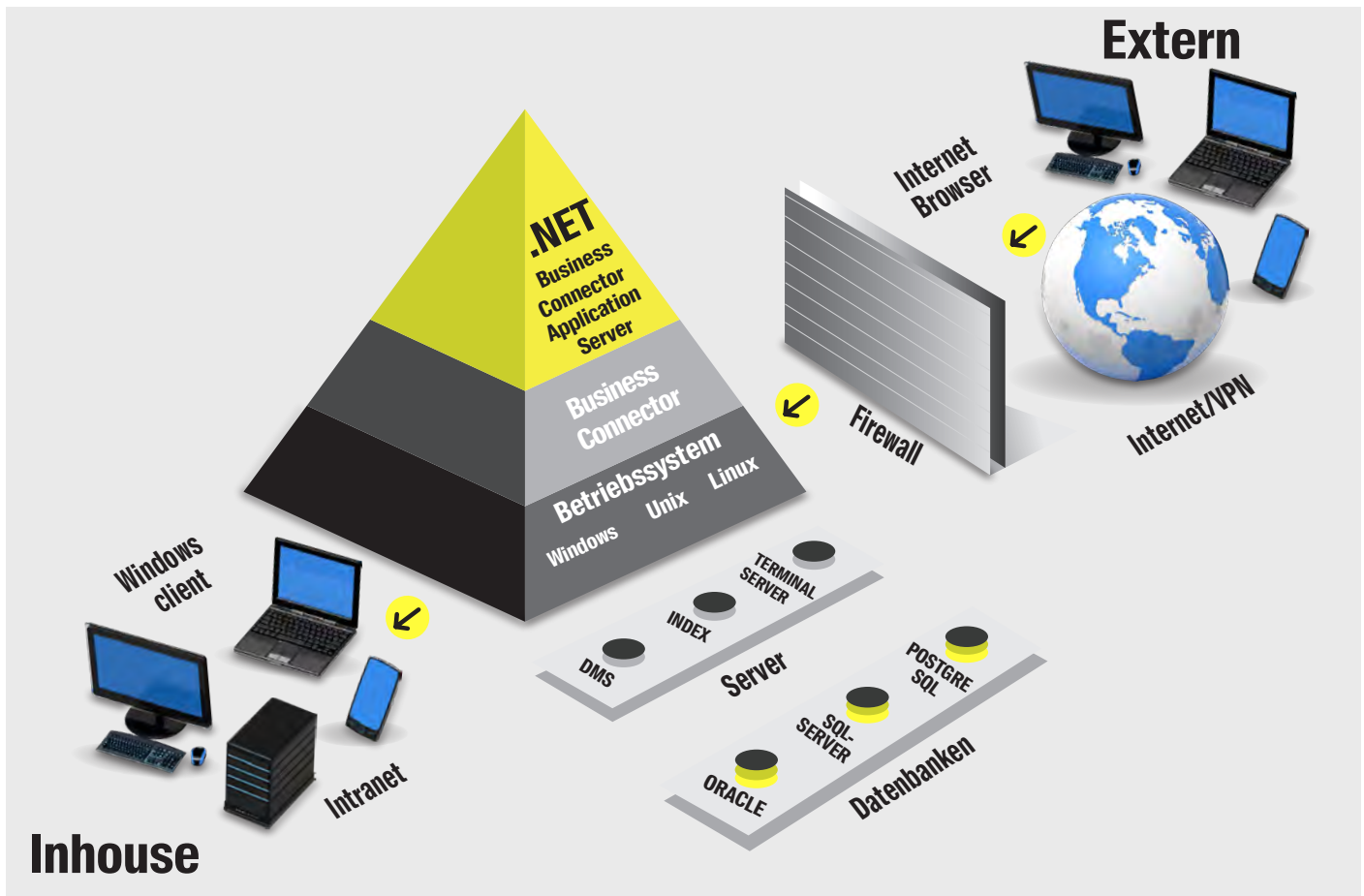


Abb.: Hardware-Topologie

Datenbank.

Derzeit werden folgende Datenbanksysteme unterstützt:

- › Oracle 11 oder höher
- › Microsoft SQL Server 2012 oder höher
- › PostgreSQL 11 oder höher

Es ist darauf zu achten, dass die eingesetzte Datenbankversion auch für das geplante Server-Betriebssystem zertifiziert ist und beim Datenbankhersteller in Wartung steht!

Softwarefreigabe.

Programme müssen mittels Softwarefreigabe den Clients zur Verfügung gestellt werden. Üblicherweise erfolgt die Freigabe auf einem Windows-Server, der in ein Domainkonzept eingebunden ist. Fremdsysteme können mit diesem Betriebssystem leicht integriert werden. Es ist jedoch auch möglich ein anderes Betriebssystem (wie z.B. Linux/Samba) einzusetzen. Für die Freigabe müssen 2-3 GB Speicher je Version zur Verfügung stehen. Bei kleinen Netzwerken kann diese Softwarefreigabe auch am Datenbank-Server eingerichtet werden.

Die Hardware (Konfiguration Vorschlag für Hardwarelieferant).

Der Datenbankserver / Programmfreigabe.

- › Doppelprozessorserver z.B. Xeon 3 GHz oder mehr, optimal 4 Prozessoren
- › RAID System 0+1 (verteilt und/oder gespiegelt), ca. 300 GB verfügbar
- › mind. 16 GB Hauptspeicher optimal > 32 GB
- › Schnelle Festplatten (15K SAS oder SSD)

Das Betriebssystem des Datenbankservers richtet sich primär nach der zu verwendenden Datenbank. Es kann also auch z.B. ein Oracle Server unter Linux verwendet werden.

Die Arbeitsplätze.

- › PC Dual Core 2 GHz oder höher
- › Hauptspeicher mindestens 4 GB, Empfohlen 16 GB oder mehr
- › lokale Festplatte > 5 GB freier Platz, Empfohlen SSD
- › Monitor mit FullHD Auflösung (1920x1080) oder höher
- › Ethernet Netzwerkkarte
- › Maus und Tastatur

Fernwartung.

- › Internetverbindung mit SSH-Tunnel
- › Optional Microsoft VPN-Verbindung (NAT-fähig) oder Cisco VPN (NAT-fähig)
- › Administrationsrechte für R&S Mitarbeiter

Terminalserver / Citrix.

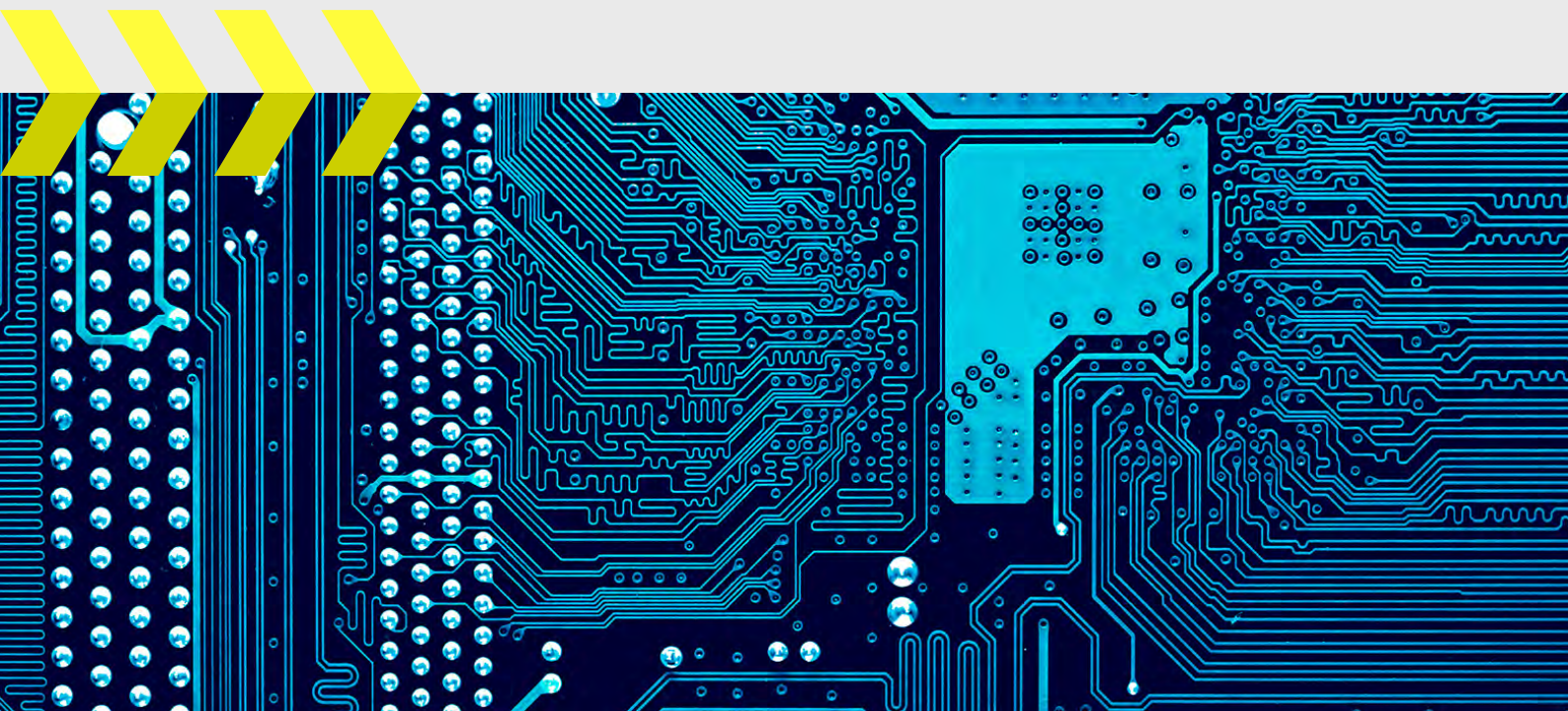
- › Speicherbedarf: 1,5 - 2 GB pro Benutzer
- › Festplattenbedarf: 5 GB freier Speicher je Version
- › Ca. 25 Benutzer (max. 30) pro Terminalserver-Host

Drucker.

- › Alle Drucker, für die ein Windows-Druckertreiber verfügbar ist.

Die Empfehlungen gelten zudem nur für:

- › das angegebene Mengengerüst
- › die im Vertrag vorgesehenen Anwender-Programme und
- › die angegebenen Software-Versionen (insbesondere im Bereich System-Software und fremder Anwender-Software).



Hosted Lösung.

Server-Based / Thin-Client Installation.

Wenn das System über Internet angesprochen werden sollte, so ist ein Terminal- oder Citrix-Server, auf dem die Programme ablaufen, notwendig.

Hier gelten abweichend zu den Standard Hardware Anforderungen (siehe oben) folgende zusätzliche Anforderungen bzw. Empfehlungen:

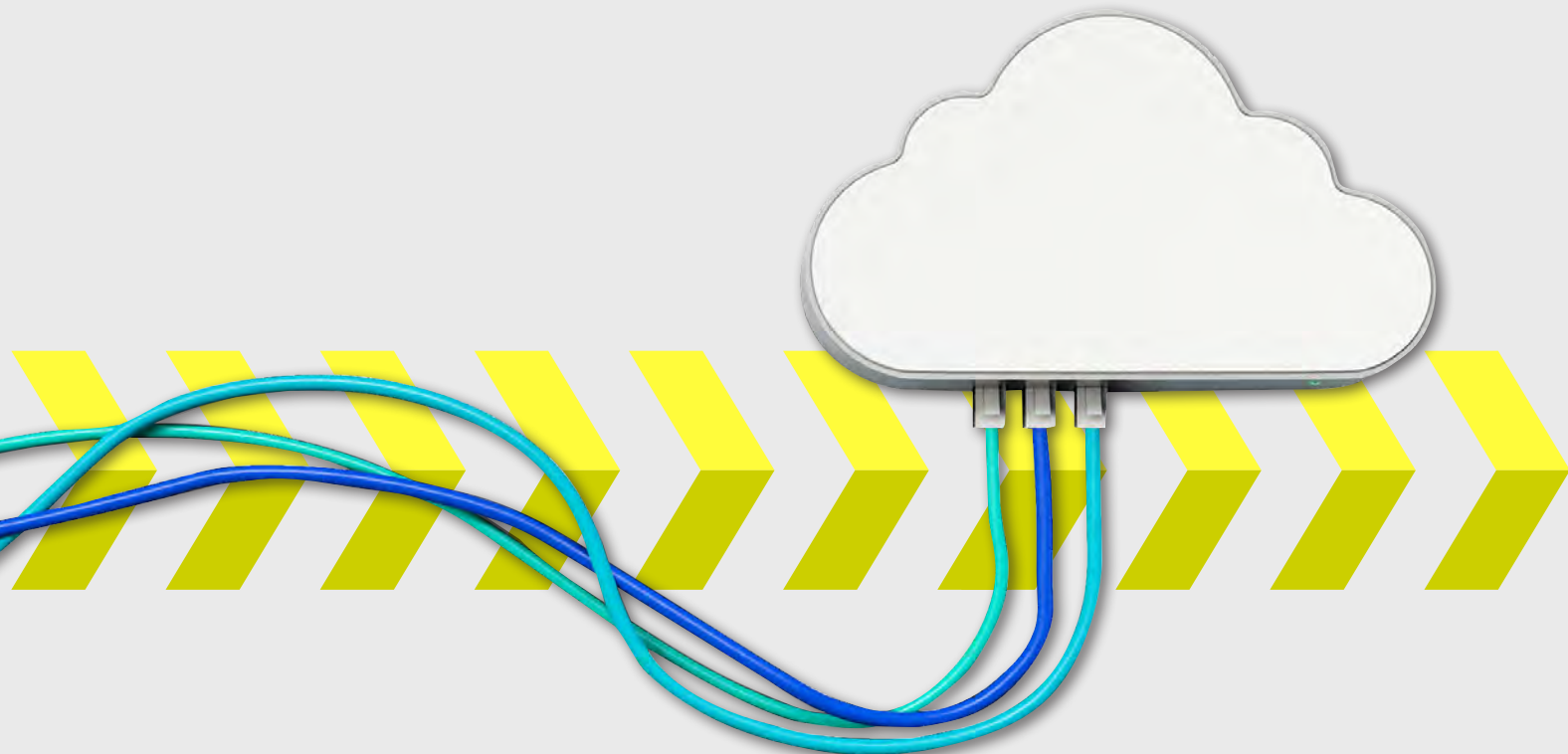
RemoteDesktop- bzw. Citrix-Client.

- › Geeignetes Endgerät für die Herstellung der Verbindung zum Terminal/Citrix-Server
- › Monitor mit FullHD Auflösung (1920x1080) oder höher
- › Sichere Netzwerk-Verbindung empfohlen (VPN)

Internet Anbindung Clientseitig.

Wir empfehlen eine professionelle Business Internet Anbindung mit mind. 8 MBit Bandbreite (UP- und Downstream) und mit einer statischen IP-Adresse.

Firewall mit Viren und Spamschutz.



Software Voraussetzungen für Clients.

Client Betriebssysteme.

- › Betriebssystem: Windows 7 Servicepack 1, Windows 8.1, Windows 10 (min. 1703), Windows 11
 - Empfohlen wird die aktuellste Windows 10 bzw. 11 Version
- › Es wird die Verwendung eines 64Bit Betriebssystems empfohlen
- › über Terminalserver/Citrix (Unix, MAC oder ein beliebiger Internet Browser)

Terminal-Server Betriebssysteme.

- › Betriebssystem: Windows Server 2012 (64 Bit) oder höher (Optional Citrix)

Laufzeitumgebung.

- › .Net Framework 4.6.1 oder höher

Datenbank Clientsoftware.

- › Es muss ein zur verwendeten Datenbank passender Datenbank Client für ADO.Net installiert werden. Zu beachten ist insbesondere, dass auf 64Bit Betriebssystemen auch eine 64Bit Clientsoftware installiert werden muss.

Office Integration.

Funktionsumfang der Office Integration:

- › Excelüberleitung: kopieren eines Tabelleninhaltes in ein Tabellenkalkulationsprogramm
- › Serienbrief CRM: Vorbereiten der Daten für einen Serienbrief in CRM
- › Serienbrief E_ANFK: Absagen per Serienbrief in E_ANFK
- › CRM Sync: Synchronisieren von in CRM definierten Aktivitäten und Adressen
- › Email: Versand von Emails über Office, Erzeugen eines Email Fensters und Übernahme von Email-Inhalten für eine CRM-Aktivität

Office*	Excel Überleitung	Serienbrief CRM	Serienbrief E_ANFK	Email
MS Office 2010 (32+64bit)	JA	JA	JA	-
MS Office 2013	JA	Kein Test	Kein Test	-
MS Office 2016	JA	Kein Test	Kein Test	JA**
MS Office 2019	JA	JA	JA	JA**
Open Office ab 4.x	JA	Kein Test	Kein Test	NEIN
Libre Office ab 4.x	JA	Kein Test	Kein Test	NEIN

* Alle angegebenen Funktionen in der Tabelle sollten auch mit neueren Office Versionen funktionieren, sind aber nicht explizit getestet.

**Voller Funktionsumfang beim Mailen mit PDF Anhängen nur mit Microsoft Exchange oder Office 365

Software Voraussetzungen für Sondermodule.

Web-Browser Mindestvoraussetzungen für rs2 Web.

Desktop-Browser	ab Version
Google Chrome	79
Mozilla Firefox	71
Apple Safari	12
Opera	65
Microsoft Edge	79
Mobile-Browser	ab Version
Google Chrome	79
Apple Safari	12

Grundsätzlich empfehlen wir jedoch den verwendeten Web Browser immer aktuell zu halten!

rs2 Webservices (API).

Voraussetzungen für die rs2 Webservices auf einem DMZ Server

- › Webserver auf Basis Windows Server ab Version 2008 R2
- › Microsoft Internet Information Server (IIS) 7.5 oder neuere Version
- › ASP.NET und Management Console
- › Microsoft .Net Framework 4.6.1
- › rs2 Client Installation am Webserver

Zusätzliche Voraussetzungen für den LAN Server

- › rs2 Client muss Lauffähig sein (Datenbank Client)

Such Server (ElasticSearch).

- › Elasticsearch Version 6.7
- › mindestens 8 GB freier verfügbarer Speicher (RAM)
- › mindestens 10 GB freier Plattenplatz
- › dedizierter Server bei hoher Suchlast (abhängig von Anzahl der Suchanfragen und Benutzer)

Die Angabe ist als Mindestvoraussetzung zu sehen. Die konkret benötigten Ressourcen hängen vom individuellen Nutzungsprofil ab.

Stand: April 2023



Fragen?

Sie haben noch Fragen und/oder möchten einen Beratungstermin vereinbaren? So erreichen Sie uns am besten:

+43 (0) 662/63 03 09-0

austria@aptean.com | www.aptean.at



Informationen über Aptean, einen der weltweit führenden Anbieter von branchenspezifischer Software, finden Sie unter www.aptean.com

Copyright © Aptean 2023. All rights reserved.